

BEENDET



HC FIVERS WAT Margareten **28 : 26**

SG INSIGNIS WESTWIEN



(12 : 13)



Bester Werfer: Brandfellner, Nikolic **6**

2min: **6**

Bester Werfer: Kristjansson **6**

2min: **6**

WURFQUOTE: **72%**

7M-QUOTE

7M-QUOTE

WURFQUOTE: **79%**

Würfe gesamt: 39



Tore: 28



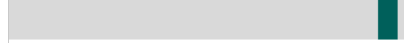
Würfe gehalten: 8



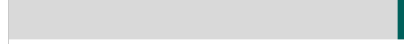
Würfe vorbei: 2



Würfe Pfosten/Latte: 2

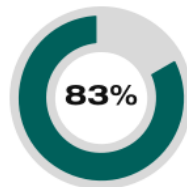


Würfe geblockt: 1



3 7m-Tore | **3** 7m-Würfe

7m verworfen:
57:32 | 50 SCHWEIGER (POST)



5 7m-Tore | **6** 7m-Würfe

7m verworfen:
11:58 | 73 KRISTJANSSON (2) (BAR)
37:27 | 73 KRISTJANSSON (2) (SAVE)

Würfe gesamt: 33



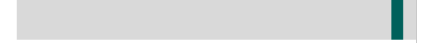
Tore: 26



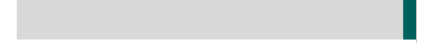
Würfe gehalten: 5



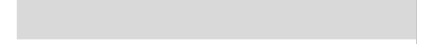
Würfe vorbei: 1



Würfe Pfosten/Latte: 1



Würfe geblockt: 0



ERFOLGREICHE ANGRIFFE

GEHALTENE BÄLLE

ABGEWEHRTE ANGRIFFE

ABGEWEHRTE ANGRIFFE

GEHALTENE BÄLLE

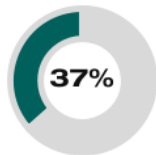
ERFOLGREICHE ANGRIFFE



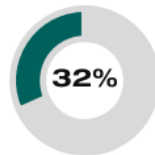
28 Tore erzielt | **41** Angriffe*



8 Paraden | **34** Würfe auf das Tor



26 Gegentore | **41** Angriffe*



28 Gegentore | **41** Angriffe*



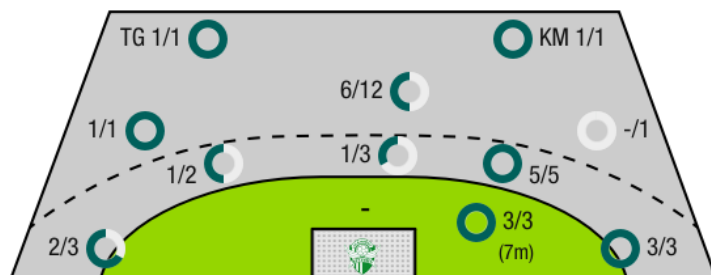
5 Paraden | **33** Würfe auf das Tor



26 Tore erzielt | **41** Angriffe*

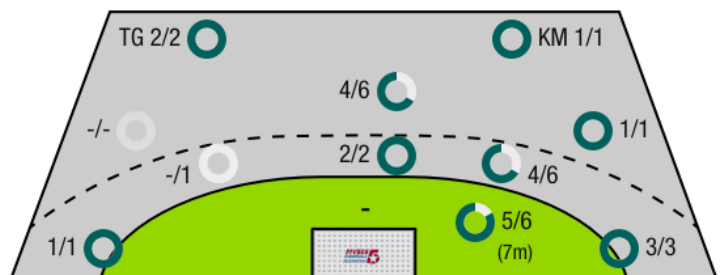
*Die Anzahl der Angriffe wird mit jedem Ballbesitzwechsel um einen Angriff erhöht.

HC FIVERS WAT MARGARETEN - ANGRIFF



TG - Tempogegenstoß KM - Kreisläufer

SG INSIGNIS WESTWIEN - ANGRIFF



BEENDET



HC FIVERS WAT
Margareten

28 : 26

(12 : 13)

SG INSIGNIS WESTWIEN



Spieler			Tore/Würfe							Sonstiges				Strafen				
Nr	Name	Pos.	Gesamt	7m	6m	9m	LA/RA	KM	TG	DB*	TF	ST	WB	AS	GK	2min	RK	BK
51	Filzwieser, Wolfgang	TW	-% (0/0)															
56	Haag, Florian	TW	-% (0/0)															
5	Wagner, Tobias	KM	100% (1/1)					1/1								3	1	
15	Nikolic, Mathias		67% (6/9)		2/3	3/5				2/2	2			4				
25	Stevanovic, Nikola	RL	-% (0/0)								2							
35	Gangel, Lukas	RA	-% (0/0)															
45	Hutecek, Lukas	RM	67% (4/6)		1/1	1/3				1/1				1				
50	Schweiger, Vincent	KM	67% (2/3)	2/2	0/1										1	1		
53	Haunold, Marc-Andre	RR	-% (0/0)															
54	Dambock, Eric	LA	-% (0/0)													1		
55	Martinovic, Marin		57% (4/7)	1/1	1/2	2/4								2		1		
57	Jonas, Herbert	LA	80% (4/5)		1/1		2/3			1/1				1				
75	Glatzl, Fabian	RR	-% (0/0)															
85	Brandfellner, David		100% (6/6)		2/2		3/3		1/1	1/1	1	1						
95	Seidl, Thomas		50% (1/2)			1/2								4				
OA	Gangel, Michael																	
OB	Eckl, D.I. Peter																	
OC	Smesnik, Peter																	
			72% (28/39)	3/3	7/10	7/14	5/6	1/1	1/1	5/5	5	1	0	12	1	6	1	0

Ein Durchbruch (DB) ist eine zusätzliche Information für Tore, die aus dem Rückraum erzielt wurden. Die Anzahl dieser Tore wird bei der Summe der Tore eines Spielers nicht berücksichtigt.

Torhüter		Quote gehaltener Bälle (Paraden/Tore+gehaltene Würfe)							
Nr	Name	Gesamt	7m	6m	9m	LA/RA	Kreis	Gegenstoß	Durchbruch
51	Filzwieser, Wolfgang	16% (5/31)	17% (1/6)	33% (3/9)	14% (1/7)	0% (0/4)	0% (0/1)	0% (0/2)	0% (0/4)
56	Haag, Florian	-% (0/0)	-% (0/0)	-% (0/0)	-% (0/0)	-% (0/0)	-% (0/0)	-% (0/0)	-% (0/0)
		16% (5/31)	17% (1/6)	33% (3/9)	14% (1/7)	0% (0/4)	0% (0/1)	0% (0/2)	0% (0/4)

Würfe Team	Tore	Gehalten	Vorbei	Pfosten / Latte	Geblockt	Gesamt	Wurfquote	
7m	3	0	0	0	0	3/3	100%	
6m	7	2	0	1	0	7/10	70%	
9m	7	5	0	1	1	7/14	50%	
LA/RA	5	1	0	0	0	5/6	83%	
Kreis	1	0	0	0	0	1/1	100%	
Gegenstoß	1	0	0	0	0	1/1	100%	
Durchbruch	5	0	0	0	0	5/5	100%	
		28	8	2	2	1	28/39	72%

LEGENDE

KM	Kreisläufer
TG	Tempogegenstoß
DB	Durchbruch
TF	Technische Fehler
ST	Steals
WB	Geblockte Würfe
AS	Vorlagen
GK	Gelbe Karte
2min	2min-Strafen
RK	Rote Karte
BK	Blaue Karte

Es ist im Einzelfall möglich, dass Unterschiede zwischen der Summe einzelner Spielerstatistiken und Teamstatistiken auftreten. Der Grund ist, dass aufgrund der Geschwindigkeit eines Handball-Spiels bei einzelnen Ereignissen unsere Scouts den Spieler nicht richtig zuordnen können.

BEENDET



HC FIVERS WAT Margareten **28 : 26** SG INSIGNIS WESTWIEN



(12 : 13)

Spieler			Tore/Würfe							Sonstiges				Strafen				
Nr	Name	Pos.	Gesamt	7m	6m	9m	LA/RA	KM	TG	DB*	TF	ST	WB	AS	GK	2min	RK	BK
1	Uvodic, Sandro	TW	-% (0/0)															
16	Kaiper, Florian	TW	-% (0/0)															
2	Seitz, Philipp	RL	83% (5/6)	1/1	0/1	2/2					3		1					
7	Fuhrer, Matthias	RA	100% (3/3)				3/3											
8	Helgason, Gudmundur Holmar	RL	100% (1/1)		1/1							1		2		3	1	
10	Kofer, Elias	RM	67% (2/3)		1/1	1/2					3			2				
11	Pfeifer, Paul	RM	-% (0/0)															
18	Meleschnig, Christoph	LA	-% (0/0)															
22	Schiffleitner, Julian	RR	75% (3/4)		2/3	1/1				2/2				1				
28	Jelinek, Wilhelm	KM	100% (1/1)					1/1								1		
29	Pratschner, Julian	LA	100% (5/5)	2/2		1/1	1/1		1/1									
38	Schuster, Philipp	RL	-% (0/0)								1							
50	Fercher, Christoph	LA	-% (0/0)															
73	Kristjansson, Viggo	RR	60% (6/10)	2/4	2/3	0/1			1/1	2/2	1			2		2	1	
75	Fuchs, Felix	RA	-% (0/0)															
97	Kofer, Samuel	KM	-% (0/0)															
0A	Frimmel, Roman														1			
0B	Jonsson, Hannes Ion																	
0C	Frimmel, Birgit																	
0D	Hager, Ferdinand																	
			79% (26/33)	5/6	6/9	5/7	4/4	1/1	2/2	4/4	8	1	1	7	1	6	2	0

Ein Durchbruch (DB) ist eine zusätzliche Information für Tore, die aus dem Rückraum erzielt wurden. Die Anzahl dieser Tore wird bei der Summe der Tore eines Spielers nicht berücksichtigt.

Torhüter		Quote gehaltener Bälle (Paraden/Tore+gehaltene Würfe)							
Nr	Name	Gesamt	7m	6m	9m	LA/RA	Kreis	Gegenstoß	Durchbruch
1	Uvodic, Sandro	33% (1/3)	0% (0/1)	0% (0/2)	100% (1/1)	-% (0/0)	-% (0/0)	-% (0/0)	0% (0/1)
16	Kaiper, Florian	22% (7/32)	0% (0/2)	25% (2/8)	33% (4/12)	17% (1/6)	0% (0/1)	-% (0/0)	0% (0/4)
		23% (8/35)	0% (0/3)	20% (2/10)	38% (5/13)	17% (1/6)	0% (0/1)	-% (0/0)	0% (0/5)

Würfe Team	Tore	Gehalten	Vorbei	Pfosten / Latte	Geblockt	Gesamt	Wurfquote	
7m	5	1	-1	1	0	5/6	83%	
6m	6	3	0	0	0	6/9	67%	
9m	5	1	1	0	0	5/7	71%	
LA/RA	4	0	0	0	0	4/4	100%	
Kreis	1	0	0	0	0	1/1	100%	
Gegenstoß	2	0	0	0	0	2/2	100%	
Durchbruch	4	0	0	0	0	4/4	100%	
		26	5	1	1	0	26/33	79%

- LEGENDE**
- KM Kreisläufer
 - TG Tempogegenstoß
 - DB Durchbruch
 - TF Technische Fehler
 - ST Steals
 - WB Geblockte Würfe
 - AS Vorlagen
 - GK Gelbe Karte
 - 2min 2min-Strafen
 - RK Rote Karte
 - BK Blaue Karte

Es ist im Einzelfall möglich, dass Unterschiede zwischen der Summe einzelner Spielerstatistiken und Teamstatistiken auftreten. Der Grund ist, dass aufgrund der Geschwindigkeit eines Handball-Spiels bei einzelnen Ereignissen unsere Scouts den Spieler nicht richtig zuordnen können.